



障がいや病気等と向き合い、生活する方々のために・・・

こんにちは **地域活動支援センターⅢ型**
らびすらすり

かん黙症
発達障がい
拒食症・過食症
生活リズムの逆転
就労前の準備
障がい・病気のこと

です。

<http://lapislazuli-official.wixsite.com/lapislazuli>



「家族が私の病気を理解してくれない。こんなに、辛いのに」



「生活リズムが崩れている。昼夜逆転ではなあ～」



「緊張して、うまく話せない・・・これ、かん黙症？」



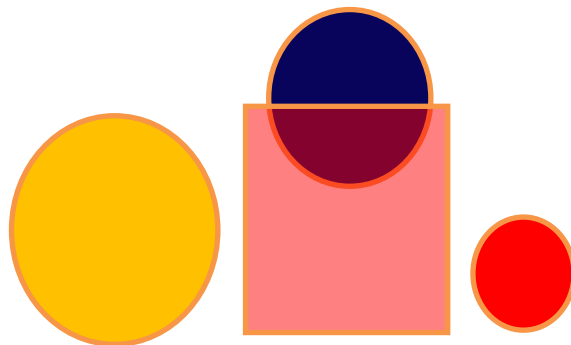
「痩せすぎだって言われる。でもまだまだ痩せたい。」



「仕事をしたいけれど、まだ不安。体調に合わせて、準備できる場所がないかな。」

♡状況により、ご自宅への訪問相談も承ります。まずは、お気軽にお問合せください

守秘義務がございます。安心してご相談ください。



～私たちは、こんな活動をしています～

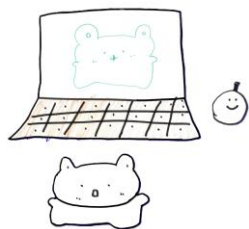
まずは、伝えることから始めてみませんか♪

「こんにちは」「ありがとう」「また明日」・・・ひとつひとつの言葉とこころを大切にします。

パソコンの初歩的操作を覚えながら、手工芸品製作・外出体験・調理活動や軽運動など

活動の幅は無限。**らびすらすり** には、笑顔に繋がる様々な ヒ・ン・トが溢れています。

地域活動支援センター らびすらすりは、新潟市地域活動支援センター事業の補助金交付を受けて運営しています。

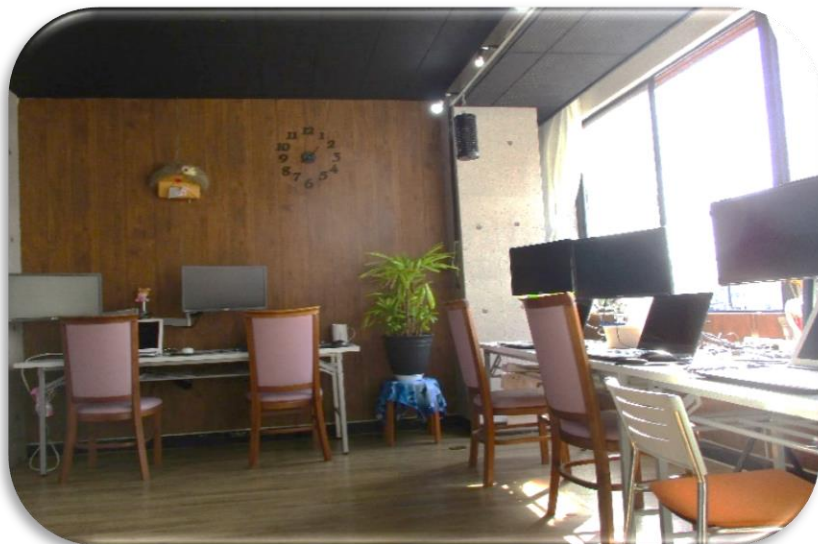


Nonprofit Organization Lapis Lazuli

Consultation Support Center



地域活動支援センターⅢ型 らびすらずりとは…



日常生活へ活かす取り組みは至るところに
余暇活動も、明るく楽しく実施しています。

都内の不動産業者様から委託された
お客様管理業務を創立時より継続して実施中

らびすらずりでは、パソコン業務だけではなく
手芸品製作など、明日に繋がるきっかけを意識して
日々の活動を行っていますよ！
パソコンにふれたことのない方こそ大歓迎♪



日々の活動では調理活動もあります。
そのため、調理活動費のご負担がございます。



あずま袋などの自主製品は、
新潟・市民映画館シネ・ウインドでも販売中！
都内のレンタルルームや民泊にも置かれていますよ。

手作りの温かみを・・・
あなただけの逸品です♡



〒950-0083 新潟市中央区蒲原町3番28号 電話：025-241-1258 e-mail: lapislazuli_2011@outlook.jp

※利用定員及び利用条件などもございます。お問い合わせはお気軽に（月～金 8時～17時）

♡状況により、ご自宅への訪問相談も承ります。まずはお気軽にお問い合わせを♪

地域活動支援センター らびすらずりは、新潟市地域活動支援センター事業の補助金交付を受けて運営しています。